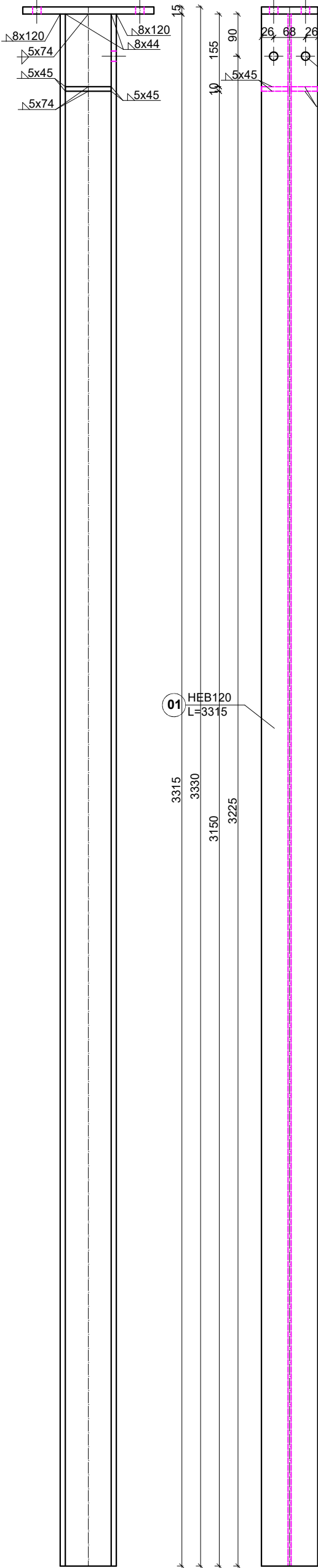
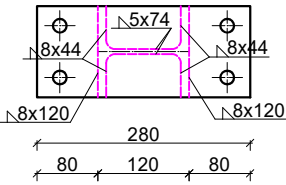


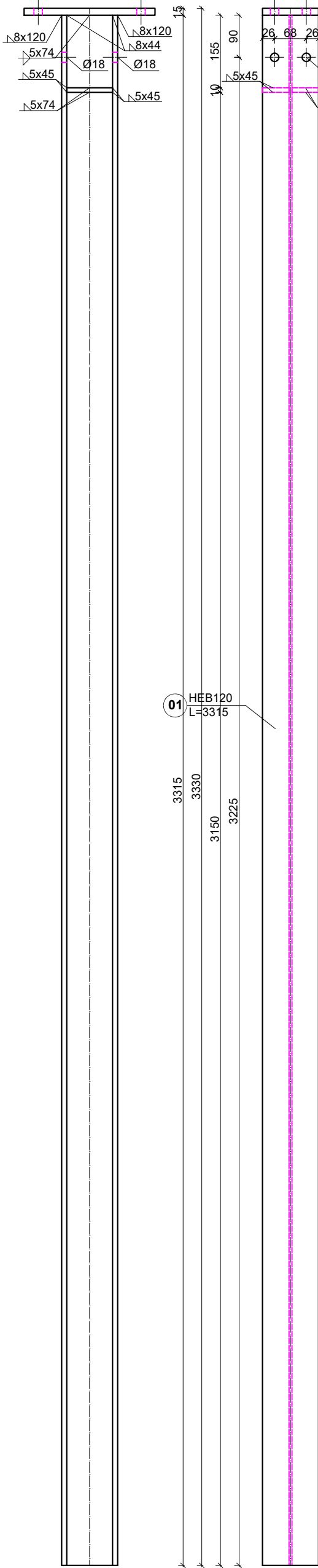
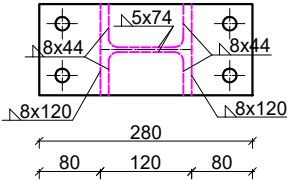
Słup S7  
ilość - 1  
stal S355  
śruby M16-10.9  
liczba elementów nr1-1szt.  
liczba elementów nr2-1szt.  
liczba elementów nr3-2szt.



ZBIORCZE ZESTAWIENIE STALI

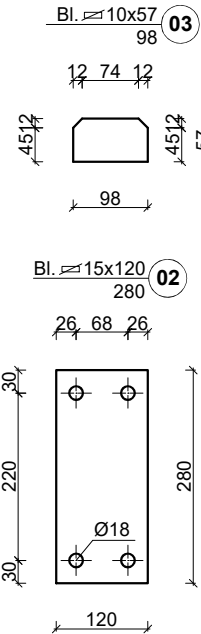
Lp.	Nazwa	Długość (m)	Ilość (szt.)	Łączna długość (m)	Ciężar (kg/m)	Ciężar (kg/m2)	Łączny ciężar (kg)
1	HEB120	3,315	1	3,315	26,70		88,5
2	15x120	0,280	1	0,280		117,8	4,0
3	10x57	0,098	2	0,196		78,5	0,9
ŁĄCZNY CIĘŻAR (kg)							93,4

Słup S8  
ilość - 1  
stal S355  
śruby M16-10.9  
liczba elementów nr1-1szt.  
liczba elementów nr2-1szt.  
liczba elementów nr3-2szt.



ZBIORCZE ZESTAWIENIE STALI

Lp.	Nazwa	Długość (m)	Ilość (szt.)	Łączna długość (m)	Ciężar (kg/m)	Ciężar (kg/m2)	Łączny ciężar (kg)
1	HEB120	3,315	1	3,315	26,70		88,5
2	15x120	0,280	1	0,280		117,8	4,0
3	10x57	0,098	2	0,196		78,5	0,9
ŁĄCZNY CIĘŻAR (kg)							93,4



INWESTOR				
Łużyckie Centrum Recyklingu Sp. z o.o. Marszów 50A, 68-200 Żary KRS: 0000297754				
NAZWA INWESTYCJI				
Nadbudowa i przebudowa budynku biurowego Łużyckiego Centrum Recyklingu Sp. z o. o., z niezbędną infrastrukturą techniczną i zagospodarowaniem terenu				
Kategoria obiektu budowlanego XVI				
OBIEKT				
BUDYNEK BIUROWY				
ADRES BUD				
Marszów 50A, 68-200 Żary dz. nr 175/1 obręb 0013 Marszów jednostka ewidencyjna 081110.2 Żary - Gmina powiat żarski, województwo lubuskie				
PROJEKTANT		UPRAWNIENIA		PODPIS
mgr inż. Maciej Jans		LBS/0014/PBKb/19 w specjalności: konstrukcyjno - budowlanej		
SPRAWDZAJĄCY		UPRAWNIENIA		PODPIS
mgr inż. Maciej Marciniak		LBS/0043/PWOK/10 w specjalności: konstrukcyjno - budowlanej		
NAZWA RYSUNKU				
Słup S7 Słup S8				
DATA	SKALA	BRANŻA	Nr rys.	STRONA
04.03.2025	1:10	KONSTR.	PT-K-1.21	36

PROJEKAD NR SERYJNY: AXQPK8QDNZ